



Valor	País	14/10/16	Cambio semana	2016 (%)	Dvndo (%)	PER
Renta variable						
IBEX 35	España	8.767,90	1,7	-8,1	4,3	15
CAC 40	Francia	4.470,92	0,5	-3,6	3,8	15
DAX	Alemania	10.580,38	0,9	-1,5	2,9	13
FTSE MIB	Italia	16.591,37	1,1	-22,5	4,2	16
FT100	UK	7.013,55	-0,4	12,4	4,0	17
DJ Eurostoxx 50	Europa	3.025,19	0,8	-7,4	3,9	14
STOXX 600	Europa	339,95	0,1	-7,1	3,6	16
S&P 500	EE.UU.	2.132,98	-1,0	4,4	2,2	18
Nikkei 225	Japón	16.856,37	0,0	-11,4	1,8	17
MSCI World	Mundial	1.693,71	-1,1	1,9	2,6	17

Bolsa emergente						
Bovespa	Brasil	61.767,22	1,1	42,5	2,8	16
Sensex	India	27.673,60	-1,4	6,0	1,5	18
Hang Seng	HK	23.233,31	-2,6	6,0	3,6	13
MICEX	Rusia	1.966,39	-0,7	11,6	4,5	7
CSI 300	China	3.305,85	1,6	-11,4	2,2	14
MSCI EM	EM	897,03	-1,9	13,0	2,5	14

Principales valores IBEX35						
BANCO SANTANDER		4,05	2,0	-11,1	4,9	6
INDITEX		32,40	1,1	2,2	1,4	30
TELEFONICA		8,86	2,0	-13,4	8,5	13
BBVA		5,70	5,0	-15,4	6,4	11
IBERDROLA SA		6,00	2,5	-8,4	2,6	15
INTL CONS AIRLIN		4,21	3,5	-49,2	1,2	5
AMADEUS IT GROUP		43,01	-1,7	5,7	2,0	20
FERROVIAL SA		18,37	4,3	-11,9	3,4	29
REPSOL SA		12,69	3,0	25,4	6,0	8
ABERTIS		13,68	2,3	-0,4	4,8	17
CAIXABANK S.A		2,40	0,5	-25,4	6,2	11
GAS NATURAL SDG		17,84	1,5	-5,2	5,2	13
RED ELECTRICA		19,02	3,8	-1,3	4,2	17
ACS		26,76	0,1	-0,9	4,3	11
GRIFOLS SA		18,84	-0,9	-11,6	1,6	19

Valor a:	14/10/16	7/10/16	31/12/15
----------	----------	---------	----------

Rentabilidad Bono 10 años (%)			
España	1,13	1,02	1,77
Alemania	0,06	0,02	0,63
Reino Unido	1,10	0,97	1,96
EE.UU.	1,80	1,72	2,27
Japón	-0,05	-0,06	0,27

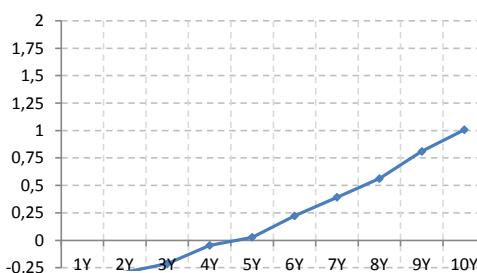
Spreads de crédito (puntos básicos)			
España	107	100	114
Itraxx Europe	74	74	77,06
Itraxx Xover (HY)	333	333	314,43

Divisas			
EUR-USD	1,10	1,12	1,09
EUR-GBP	0,90	0,90	0,74
USD-JPY	104,18	102,98	120,22
EUR-CHF	1,09	1,09	1,09

Materias Primas (\$)			
Brent	52	52	37,28
Oro	1251	1257	1061,10
Cobre	211	216	213,50

Volatilidad (%)			
VIX	16	13	18,21

Curva de tipos de interés de deuda española



Comentario de mercado

Semana de tono positivo en los mercados de renta variable europeos y negativa en la bolsa norteamericana.

El riesgo político sigue siendo una de las variables más relevantes de los mercados, con las elecciones en Estados Unidos el próximo mes de noviembre en el eje de las noticias, pero seguido por importancia por el referendum constitucional italiano en diciembre y las negociaciones del Brexit.

La solidez de la economía, pero, sigue apuntalándose con el rebote del dato de septiembre de ventas minoristas en Estados Unidos y un incremento mayor de lo esperado de la producción industrial en Europa. En China los últimos datos publicados son mixtos, y destaca el incremento de precios industriales que pone fin a cinco años de caídas. La solidez de este dato, sin embargo, tiene una valoración negativa por los mercados debido a que confirma el éxito de los estímulos económicos puestos en marcha por las autoridades chinas el pasado verano y cuya consecuencia podría ser el freno a mayores estímulos por el miedo de generar burbujas financieras.

Destacamos también la creciente presión al alza de los tipos de interés tanto en Estados Unidos como en Europa, donde la probabilidad que la Fed suba tipos en diciembre (cerca del 60%) y los rumores de un tapering europeo están teniendo un claro efecto en las rentabilidades de los bonos tanto en Estados Unidos como en Europa.

RENTABILIDAD BONO USA 10 AÑOS



